

# La culture

## Pour QUI ?

- Collectivités territoriales
- Associations
- Établissements publics
- Communes
- Personnes physiques relevant du régime artistique

## Les fonds disponibles

- Fonds Régional contrat de partenariat Pays de Vannes
- Programme Européen Leader



Evènement "rêveries modernes" château de Suscinio Sarzeau

- Actions d'animation et projets artistiques pour le développement de la pratique culturelle (nouveaux usages de salles, pratiques populations éloignées...).
- Nouveaux évènements culturels d'impact Pays de Vannes.
- Actions d'information et de communication de l'ingénierie culturelle (impact sur le Pays de Vannes).
- Soutien aux pratiques de mutualisation dans les associations culturelles.

## Innovons, expérimentons avec le programme

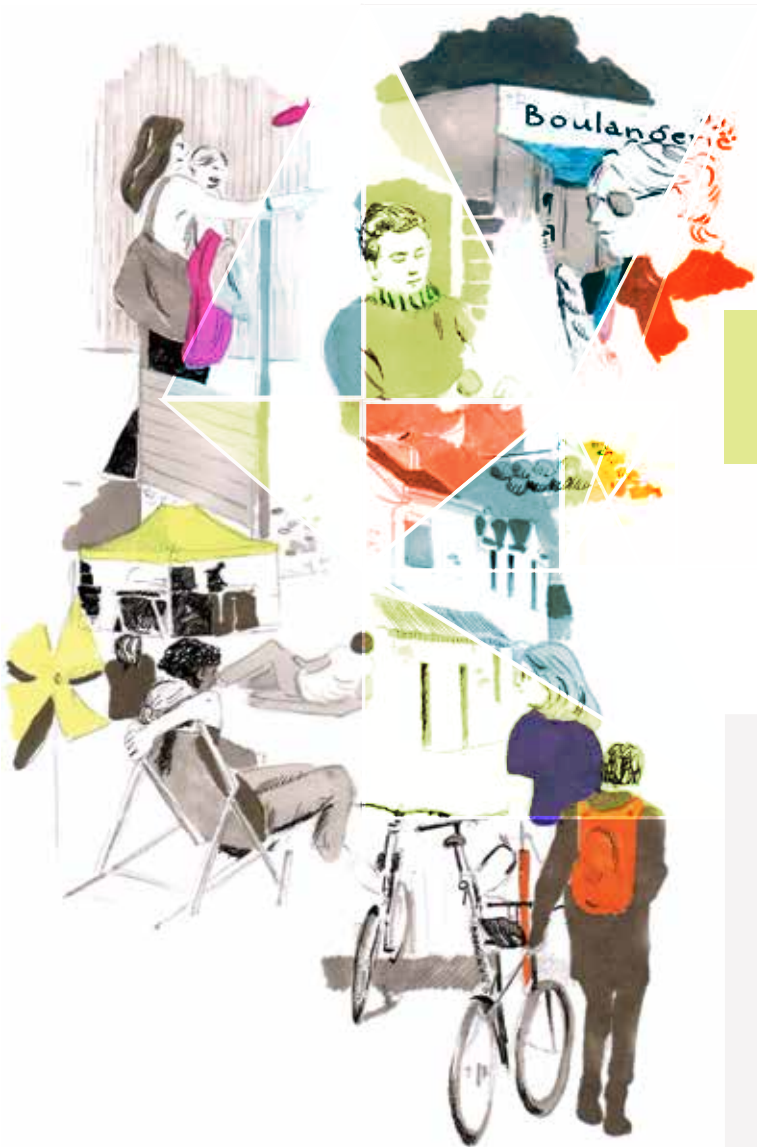
# Leader

- Développement d'actions de médiation et de développement culturel sur l'espace public
- Résidences artistiques en milieu rural et péri-urbain
- Projets culturels numériques ou scientifiques

Opportunité : le programme Leader rend possible le financement de projets de coopération avec d'autres territoires en France et en Europe

Contrat de partenariat Pays de Vannes 2014-2020





## Exemple de projet sélectionné

### Déploiement du projet Music act' en milieu rural et péri-urbain

EchoNova

L'Echonova est un lieu dédié aux musiques actuelles et à l'accompagnement artistique des projets tant amateurs que professionnels.

L'objectif premier du projet Music Act' est de faire découvrir les musiques actuelles (rock, électro...) à travers des actions autres que la diffusion via des conférences, des expositions, des rencontres, des projections, des débats. En augmentant le nombre d'actions possibles en milieu

rural et péri-urbain, Music Act' permet l'accès à la culture hors des murs pour créer du lien.

Le projet développe une approche à la fois pédagogique et divertissante sous forme de conférences, d'expositions, de projections de films et de documentaires, d'ateliers de pratique, de rencontres artistiques, accompagnés d'une série de concerts en lien avec la thématique abordée.

*Focus "critère innovation" :*

**Le projet prend-il en compte des particularités innovantes ?**

*Le projet est co-construit et travaille des méthodologies qui combinent la découverte des musiques actuelles à des actions autres que de la diffusion. On découvre la musique autrement grâce à des conférences, des expositions, des projections. Cela amène au projet une approche méthodologique innovante.*

*Cette fiche a été conçue dans le cadre du contrat de partenariat porté par le Pays de Vannes. Pour plus de renseignements, merci de contacter le Pays de Vannes au 02 97 47 07 09 ou sur [www.pays-vannes.fr](http://www.pays-vannes.fr)*